



IBM Lotus Foundations Start

na hrvatski SMB način

Damir Pohl, CTO, LogiNet d.o.o.

Agenda

- Kratki pregled Lotus Foundations Start v1.2
 - Namjena i integrirane osnovne funkcije
 - Kako proširiti Lotus Foundations u “full blown” server
- Case study I.: Kolaboracija i otvaranje prema klijentima
 - Mail, file, print, FTP i VPN server
 - Integracija BlackBerry klijenata
- Case study II.: Aplikacijski server
- Pitanja, komentari

IBM Lotus Foundations Start v1.2, pregled

Tehnološka osnova:

- SUSE Linux Enterprise Edition OS 10.1
- IBM Lotus Domino Server R8.5.1

Osnovne funkcije integrirane u softver:

- E-mail, kalendar i kontakti
- Firewall, antivirus i antispam
- VPN pristup (Windows VPN)
- Automatizirani backup i recovery
- Centralizirani file& print
- Office alati (IBM Lotus Symphony 1.3)
- Automatizirani system update



Tehničko jamstvo:

- Godišnja pretplata na automatizirani update LFS te antivirus i antispam zaštite

Kako proširiti IBM Lotus Foundations Start v1.2?

IBM Lotus Foundations Reach

- Opcionalni modul koji LFS-u dodaje punu podršku za:
 - Instant messaging,
 - VoIP i video konferencije.



IBM Lotus Foundations Branch Office

- Prilagođena verzija LFS-a za distribuirane sustave
- Integracija s korporativnom IBM Lotus Domino infrastrukturom



IBM Tivoli Continuous Data Protection for IBM Lotus Foundations

- Backup i replikacija Windows klijenata u stvarnom vremenu

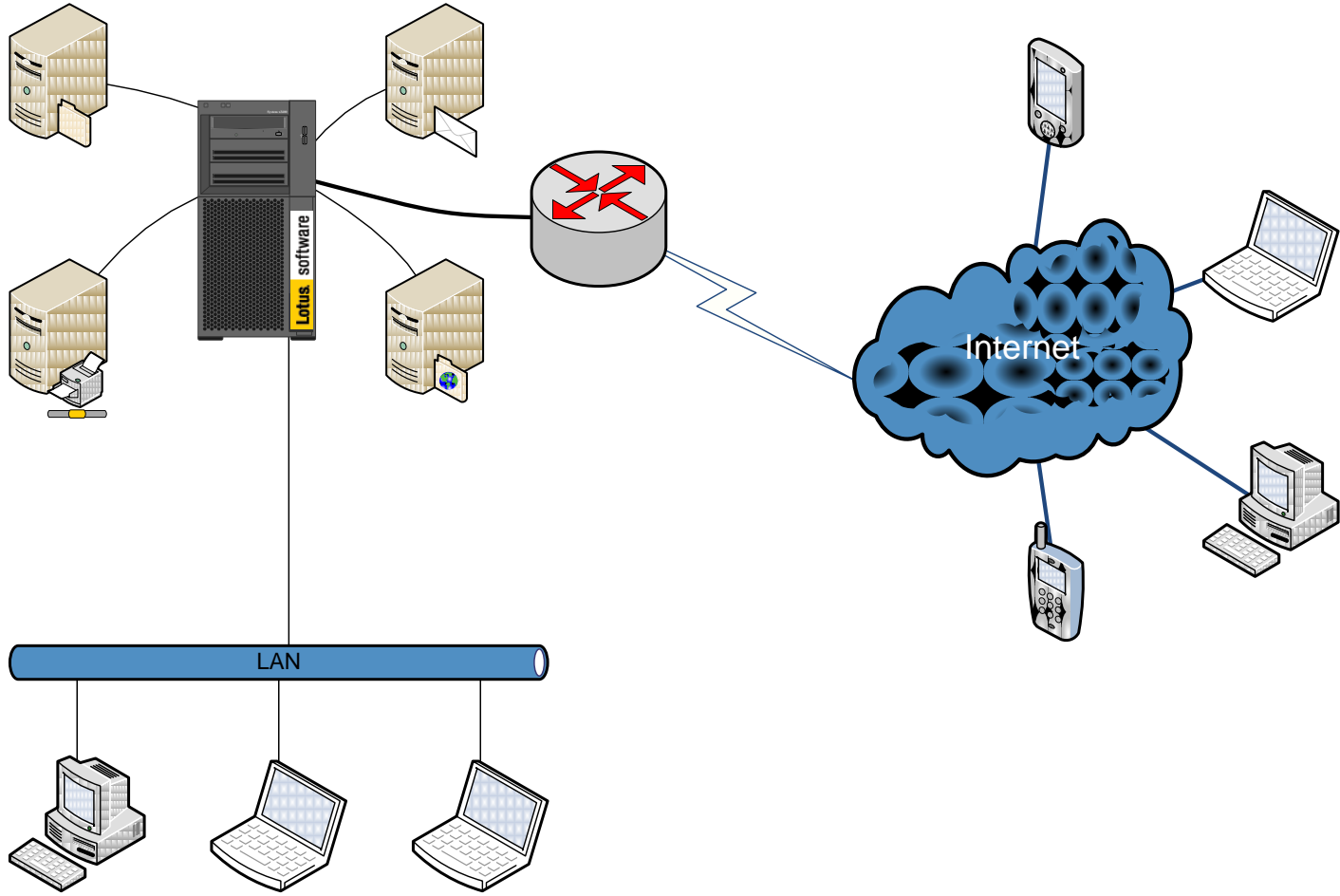


VMware Server v2 for IBM Lotus Foundations

- Instalacija i posluživanje dodatnih OS-a i non-LFS aplikacija



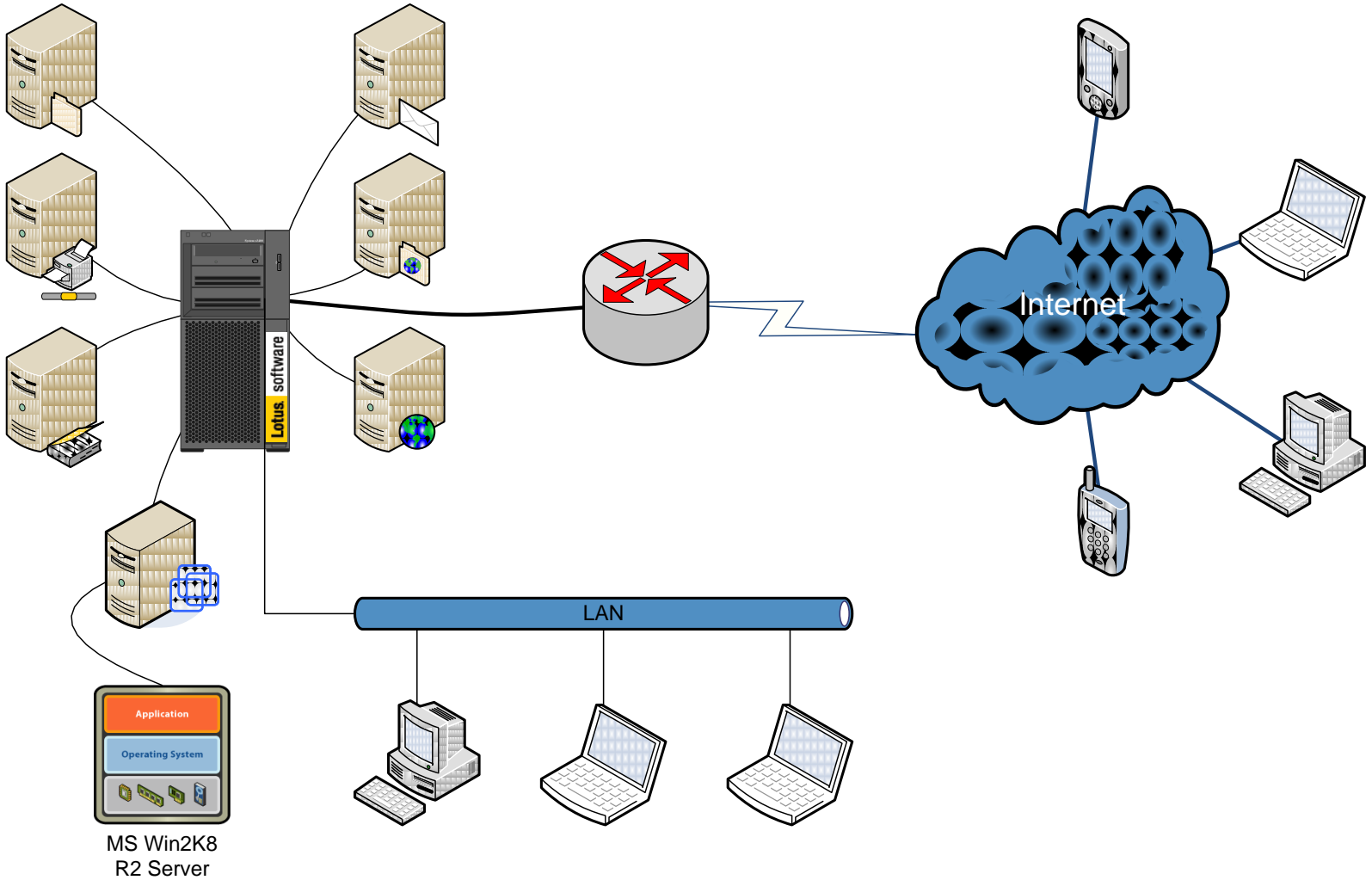
Case study I. – Scandinavian Boiler Service d.o.o.



Case study I. - Zahtjevi

- E-mail server
 - Lotus Notes klijenti na svim radnim stanicama
 - BlackBerry pametni telefoni
 - webmail pristup
 - dijeljeni mail s kontrolom prava pristupa
 - prilagođeni mail obrasci
 - antivirus i antispam
- Središnji repozitorij dokumenata
- Standardizacija Office file formata (Lotus Symphony)
- Public FTP za internu primjenu
- VPN pristup (Windows VPN klijent)
- Backup/restore (integrirani LFS IDB)
- Print server

Case study II. – eMarine d.o.o.



Case study II. - Zahtjevi

- E-mail server
 - Lotus Notes klijenti na svim radnim stanicama
 - webmail pristup
 - dijeljeni mail s kontrolom prava pristupa
 - antivirus i antispam
- Aplikacijski server
 - Windows Server 2008R2 virtualni stroj pod VMware Serverom
 - Relacijska baza podataka i izrada projektne dokumentacije
- MS NT domain controller services
- Središnji repozitorij dokumenata
- VPN pristup (Windows VPN klijent)
- Public FTP za klijente tvrtke
- Web server
- Print server
- Backup/restore (integrirani LFS IDB)

Nakon svega...iskustva i zaključak

DOBRE OSOBINE

- Inicijalna instalacija LFS-a brza je i jednostavna
- Inicijalna automatizirana instalacija Lotus Domino servera i Lotus Notes klijenta višestruko pojednostavljuje upućivanje u rad
- Nema ograničenja u broju fizičkih klijenata koji imaju pristup istoj mail adresi
- Rad s korisnicima, grupama, listama
- Hardverski zahtjevi iznimno su skromni obzirom na sve ponuđene funkcije
- Transparentan point-in-time backup radi izvrsno i brzo
- Dynamic DNS
- Modularnost LFS-a osigurava jednostavno i brzo proširivanje funkcionalnosti
- Update sustava iako automatski, ipak je pod kontrolom administratora
- Stabilnost i otpornost
- Integracija VMware Server virtualizacije
- Istinsko “all-in-one” rješenje
- pravo na punu SLES licencu

Nakon svega...iskustva i zaključak

ŠTO BI ŽELJELI U BUDUĆNOSTI

- Podrška za mail-in baze podataka iz punokrvnog Lotus Domino servera
- Prepoznavanje hardverskog RAID-a
- Podrška za veći broj proizvođača UPS uređaja
- Potpuna integracija VMware administracije unutar LFS WebConfig-a

Pitanja, komentari



Hvala na pažnji!
HVALA NA PAŽNJI!

Kontakt

Damir Pohl, CTO

dpohl@loginet.hr

LogiNet d.o.o.

www.loginet.hr

phone: +385 (0)51 580-800

mobile: +385 (0)91 2021-014